

## 屏東縣政府 函

地址：900219屏東縣屏東市自由路527號  
聯絡人：潘眉如  
聯絡電話：08-7320415#3637  
傳真：08-7322450  
電子信箱：a250733@oa.ptshg.gov.tw

受文者：屏東縣屏東市瑞光國民小學

發文日期：中華民國114年5月26日

發文字號：屏府教學字第1145095022號

速別：普通件

密等及解密條件或保密期限：

附件：如文 (376530000A114509502200-1.pdf、376530000A114509502200-2.odt、  
376530000A114509502200-3.pdf、376530000A114509502200-4.pdf、  
376530000A114509502200-5.pdf)



主旨：檢送本縣社區心理衛生中心轉介資訊及心理衛生相關資源表一份，請惠予協助公告周知，詳如說明，請查照。

說明：

- 一、依據本府衛生局114年5月22日屏衛心字第1148012186號函辦理。
- 二、本縣已成立內埔區、潮州區及車城區3處社區心理衛生中心，提供民眾就近心理衛生及精神病人照護等服務(服務簡章如附件1)，如發現有符合旨揭條件之個案，請予以轉介，俾利提供後續服務(轉介資訊如附件2~4)，若需中心簡章，歡迎來電索取(08-7799979張心輔員)。
- 三、提供本縣心理衛生相關資源資訊(如附件5)，請惠予協助周知所屬單位及推廣，倘有需求可逕行聯繫與轉介。
- 四、相關資訊一併置放於衛生局網站/業務資訊/心理衛生與毒品防制/社區心理衛生中心簡介，可自行下載，(網址：  
<https://www.ptshb.gov.tw/cp.aspx?>



n=7B857546CCDF6A45)。

正本：各國小、各高國中

副本：本府教育處學生事務科



裝

訂



線

# 若有情緒困擾， 可尋求心理健康 相關資源

依舊愛我安心專線 1925

生命線 1995

孕產婦關懷諮詢 0800-870-870

男性關懷專線 0800-013-999

家庭照顧者關懷 0800-507-272

13-18歲少年關懷 0800-001-769

精神病人及家庭  
照顧者諮詢專線 08-7624306

屏東縣24小時社區精神病人(疑似)  
緊急諮詢服務專線 0963-204-569



社區心衛中心  
官方LINE



## ◆ 分區資訊 ◆

### 內埔區

📍 地點：屏東縣內埔鄉中興路191號  
(內埔鄉衛生所3樓)

☎ 電話：08-7799979

☎ 傳真：08-7799980

### 潮州區

📍 地點：屏東縣潮州鎮四維路20號

☎ 電話：08-7893447

☎ 傳真：08-7899835

### 車城區

📍 地點：屏東縣車城鄉福安路2之30號  
(車城鄉衛生所3樓)

☎ 電話：08-8822789

☎ 傳真：08-8822779

服務時間：每週一至週五08:00~12:00；  
13:00~17:00(例假日休息)

屏東縣政府衛生局

# 社區心理 衛生中心

心理健康 社區安康



屏東縣政府衛生局 關心您

# 社區心理衛生中心

近年來心理衛生議題逐漸受到重視，心理諮商、精神醫療及相關資源的需求不斷增加，藉由社區心理衛生中心的設立，提供民眾全面性及深化之心理衛生相關服務。

## 服務項目

個案服務、職能復健活動、心理衛生諮詢/諮商服務、社區心理健康講座/活動、資源轉介服務

**關懷** 以家庭為中心的外展關懷服務。

**專業** 跨專業領域人員專業諮詢。

**深化** 深化的處遇服務，精進精神照護。

**陪伴** 專業心理諮商，陪伴探索生命寶藏。

**守護** 深入社區服務，守護民眾心理健康。

**賦能** 多元復健及團體活動，賦予新能量！



# 各中心服務範圍



# 中心空間資源

### 心理諮商室



### 多功能室



### 團體職能治療室



請傳真至以下地點

內埔區社區心衛中心：08-7799980 並致電 08-7799979 確認

潮州區社區心衛中心：08-7899835 並致電 08-7893447 確認

車城區社區心衛中心：08-8822779 並致電 08-8822789 確認

111 年 10 月制定

112 年 8 月一修

114 年 3 月二修

## 屏東縣政府衛生局社區心理衛生中心

### 轉介單

填表日期： 年 月 日

#### 一、轉介資料：

轉介單位：

衛政：心衛社工           社區精神關訪員           自殺關訪員           公衛護理師

其他：社會處：\_\_\_\_\_ 長照處：\_\_\_\_\_ 教育單位：\_\_\_\_\_ 其他：\_\_\_\_\_

個案類型：

1. 精神

病人(經醫師診斷患者有思覺失調症、妄想症、躁鬱症之病人)且非心理衛生人員服務中個案

2. 領有

身心障礙證明(第一類)之服務困難個案

3. 1個月內重複自殺3次以上之個案

◇ 疑似或

具社區風險之精神病人可轉介「疑似或社區精神病人照護優化計畫」，如有緊急情況，請直

接撥打 110、119 或 24 小時緊急諮詢專線電話 0963-204569。

轉介原因：

疑似有心理或情緒困擾   需提升日常生活處理能力           需提升社交技巧或改善人際關係

需提升輔具操作技能           需提升工作意願或改善工作態度   需有身體檢查及評估需求

需提升工作能力           需增加疾病知能           需接受用藥指導

未規則就醫或服藥           有成癮防治或戒斷相關諮詢需求   其他：\_\_\_\_\_

個案情況對日常生活的影響程度：

不詳           不影響           無法自理           需他人協助           其他：\_\_\_\_\_

請傳真至以下地點

內埔區社區心衛中心：08-7799980 並致電 08-7799979 確認

潮州區社區心衛中心：08-7899835 並致電 08-7893447 確認

車城區社區心衛中心：08-8822779 並致電 08-8822789 確認

111 年 10 月制定

112 年 8 月一修

114 年 3 月二修

個案狀況摘要：

二、個案基本資料：

姓名：	身分證字號：	性別： <input type="checkbox"/> 男 <input type="checkbox"/> 女
-----	--------	---

聯絡電話：	出生年月日(民國)：
-------	------------

居住地址：

教育程度：  
不詳    不識字    小學    中學    高中(高職)  
專科    學士    碩士    博士    其他：\_\_\_\_\_

婚姻、居住狀態：不詳    單身    已婚    與他人同居    獨居    其他：

就業情形：不詳    就職中：\_\_\_\_\_    失業：\_\_\_\_\_個月    退休    家管

身份別：  
不詳    一般戶    低收入戶    中低收入戶    近貧戶  
身心障礙手冊\_\_\_\_\_    重大傷病卡\_\_\_\_\_    其他：\_\_\_\_\_

疾病診斷名稱或代碼：

主要聯絡人：	聯絡人電話：
--------	--------

與個案之關係：不詳    家屬\_\_\_\_\_    朋友    其他：\_\_\_\_\_

三、個案狀況：

是否對自己的狀況有瞭解(病識感)：

有部分病識感(知道自己異於常人但不清楚疾病內容或不願配合醫療服務)

有病識感(知道自己異於常人且對疾病有完整的瞭解或願意配合醫療服務)

無    其他：\_\_\_\_\_

情感方面：  
不詳    正常    高亢    興奮    生氣    憂鬱    低落

緊張    焦慮    害怕    驚恐    冷漠    其他：\_\_\_\_\_

行為方面：不詳    正常    急躁不安    自傷    攻擊(對自己、對他人)

請傳真至以下地點

內埔區社區心衛中心：08-7799980 並致電 08-7799979 確認

潮州區社區心衛中心：08-7899835 並致電 08-7893447 確認

車城區社區心衛中心：08-8822779 並致電 08-8822789 確認

111 年 10 月制定

112 年 8 月一修

114 年 3 月二修

破壞    強迫(重複性動作)    整日臥床    退縮(不出房門)

失眠    情緒不穩    日常生活無法自理    其他：\_\_\_\_\_

物質濫用情形：  
不詳    無    酒    安眠藥

管制藥品或毒品    其他：\_\_\_\_\_

四、身心科就醫情形：

目前是否就醫：無(以下免填)    有：

就醫情形：不詳    無    拒絕就醫    不規律就醫    規律就醫    其他：

服藥規則性：不詳    規則服藥    不規則服用    拒絕服藥

用藥方式：不詳    無    口服    針劑    滴劑    其他： : \_\_\_\_\_

轉介 人員		連絡 電話		傳真 號碼		主管	
----------	--	----------	--	----------	--	----	--

-----以下部分由社區心理衛生中心人員填寫-----

個案姓名		回覆日期	年 月 日
轉介單位	轉介人員	聯絡電話	
<p>※本單位收到貴 _____，於____年____月____日轉介此個案資料，特此回復。</p> <p>※服務情形：</p> <p><input type="checkbox"/>開案，已於____年____月____日進行訪視，如需瞭解個案情形，請洽詢電話_____，訪視人員：</p> <p><input type="checkbox"/>已有心理衛生人員服務中，個案管理人員為：_____並於____年____月____日與您聯繫，如需瞭解個案情形，請洽詢電話_____</p> <p>※其他補充說明事項：</p>			

請傳真至以下地點

內埔區社區心衛中心：08-7799980 並致電 08-7799979 確認

潮州區社區心衛中心：08-7899835 並致電 08-7893447 確認

車城區社區心衛中心：08-8822779 並致電 08-8822789 確認

111 年 10 月制定

112 年 8 月一修

114 年 3 月二修

	<input type="checkbox"/> 不開案，因於____年____月____日、____月____日及____月____日皆無法聯繫個案。				
回覆人		督導		執行秘書	

## 屏東縣政府衛生局

### 社區心理衛生中心收結案標準

#### 一、收案標準

個案類型為：

1. 精神病人(經醫師診斷患者有思覺失調症、妄想症、躁鬱症之病人)
2. 領有身心障礙證明(第一類)
3. 1 個月內重複自殺 3 次以上之個案
4. 其他

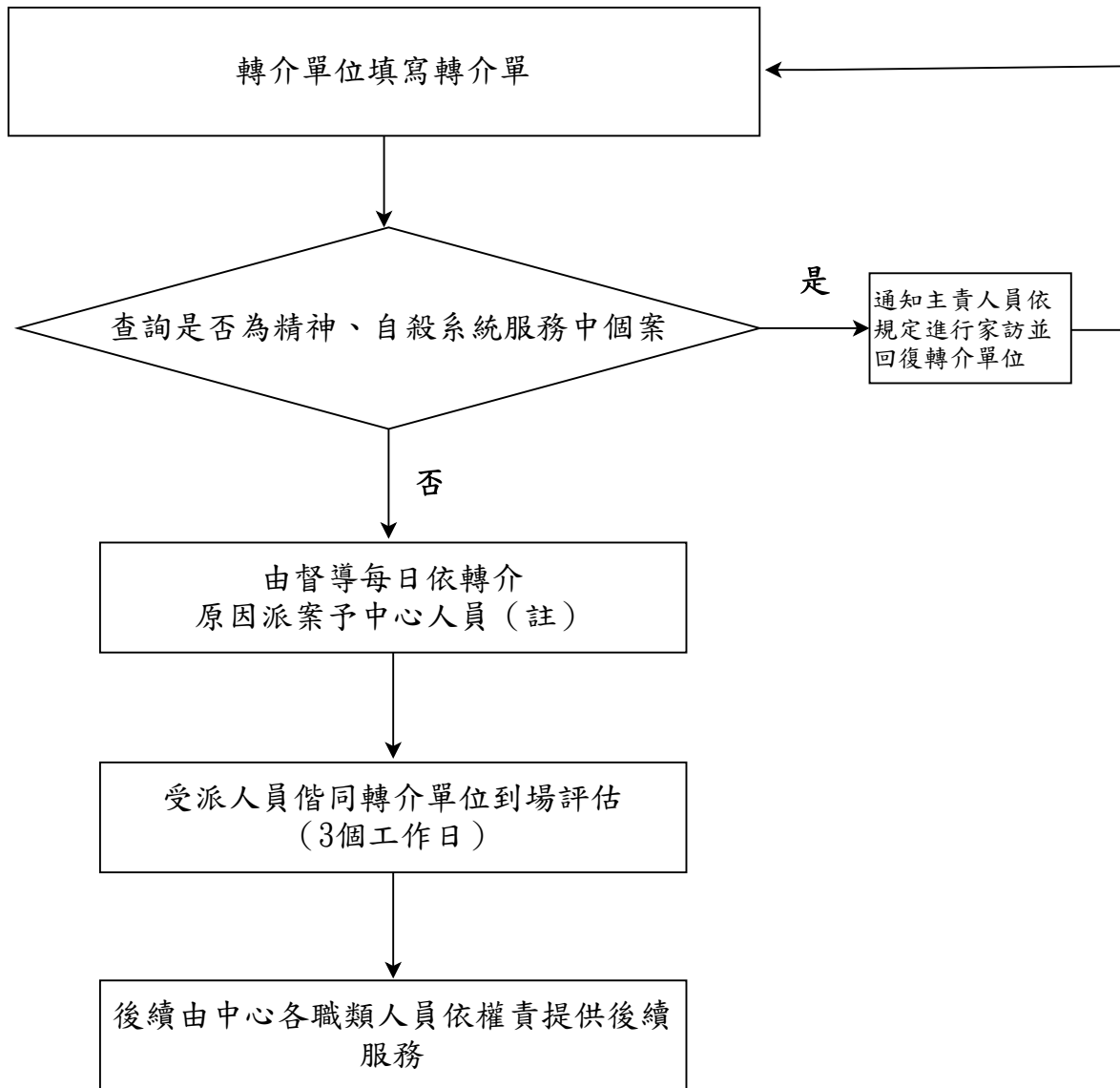
且符合以下條件之一：

1. 疑似有心理或情緒困擾。
2. 需提升日常生活處理能力。
3. 需提升社交技巧或改善人際關係。
4. 需提升輔具操作技能。
5. 需提升工作意願或改善工作態度。
6. 有身體檢查及評估需求。
7. 需提升工作能力。
8. 需增加疾病知能。
9. 需接受用藥指導。
10. 未規則就醫或服藥。
11. 有成癮防治或戒斷相關諮詢需求。
12. 其他。

#### 二、結案標準

1. 個案死亡。
2. 入監。
3. 入住醫療機構(含「慢性病房」、「日間病房」)、精神護理之家、日間型精神復健機構(社區復健中心)、住宿型精神復健機構(康復之家)、住宿式長期照顧服務機構或其他收治個案之機構。
4. 居住地已遷出所轄行政區域。
5. 症狀或情緒穩定且明確拒絕訪視達 3 次以上(至少一次家訪)。
6. 失蹤、失聯且經 3 次訪視未遇，或經聯繫原轉介單位及村里長等確認失聯者。
7. 症狀或情緒穩定達至少 1 個月，且經外聘督導會議決議應予結案。

# 屏東縣政府衛生局 轉介社區心理衛生中心流程



備註：

派案說明

- (1) 具有就醫需求派案子護理師。
  - (2) 職能及生活功能評估派案子職能治療師。
  - (3) 心理諮商需求派案子諮商或臨床心理師。
- 依個案情況將調整派案人員

## 屏東縣社區心理衛生相關資源服務盤點表

☆ 持續更新中，可至資源地圖查詢：

<https://www.google.com/maps/d/u/2/edit?mid=17qioEXavTOt8i49G6-6HEnN6CyYqEko&ll=22.34413177007981%2C120.59252780000004&z=10>

## 一、心理健康服務網絡

機構名稱	聯繫窗口	電話	地址	服務內容/網址
屏東縣政府衛生局	心理衛生與毒品防制科	08-7370002	屏東市自由路272號	1.心理衛生宣導及講座 2.專業心理諮詢/諮商 3.資源轉介服務
內埔區社區心理衛生中心	張琇婷督導	08-7799979	屏東縣內埔鄉中興路191號 (內埔鄉衛生所3樓)	1.個案服務。 2.職能復健活動。 3.心理衛生諮詢/諮商服務。 4.社區心理健康講座/活動。 5.資源轉介服務。
潮州區社區心理衛生中心	黃郁婷督導	08-7893447	屏東縣潮州鎮四維路20號	1.個案服務。 2.職能復健活動。 3.心理衛生諮詢/諮商服務。 4.社區心理健康講座/活動。 5.資源轉介服務。
車城區社區心理衛生中心	黃郁婷督導	08-8822789	屏東縣車城鄉福安路2之30號	1.個案服務。 2.職能復健活動。 3.心理衛生諮詢/諮商服務。 4.社區心理健康講座/活動。 5.資源轉介服務。
教育部學生輔導諮商中心 (屏東區駐點服務學校)	輔導室	08-7362204 轉620、621	屏東市仁愛路94號(國立屏東女中輔導處)	1.學生輔導諮商 2. <a href="https://counseling-ptc.wixsite.com/pct-sc-hool">https://counseling-ptc.wixsite.com/pct-sc-hool</a>
屏東縣學生輔導諮商中心	輔導室	08-7213448	屏東市蘭州街2號 (勝利國小2F)	1.諮商服務/個案處理 2.諮商服務 3.個案研討 4.校園危機事件處理 5.專業培訓課程 6.適性輔導 7. <a href="https://pthg.ptc.edu.tw/web">https://pthg.ptc.edu.tw/web</a>

機構名稱	聯繫窗口	電話	地址	服務內容/網址
屏東大學 社區諮商中心	林書如 諮商心理師	08-7213448	屏東市林森路 7號2F	1.心理諮商 2.專業訓練與督導 3.資源連結 4.心理測驗服務 5.心理衛生推廣活動 6.心理健康業務策略聯盟協議 7.專業服務媒合 8. <a href="https://counsel-c.nptu.edu.tw/">https://counsel-c.nptu.edu.tw/</a>

✧ 衛生福利部於 113 年 8 月起推出 15 歲至 45 歲「青壯世代心理健康支持方案」。

請參閱以下網站：「青壯世代心理健康支持方案」

- 心理健康司 (<https://sps.mohw.gov.tw/mhs>)



✧ 心靈加油站-屏東縣心理諮商服務

✧ <https://www.ptshb.gov.tw/cp.aspx?n=C6996DCFC3A44968>



## 二、屏東縣心理諮商/治療所

機構名稱	聯繫窗口	電話	住址
覺解心理諮商所	陳念青諮商心理師	0932826972	屏東縣林邊鄉光林村信義路 14 之 3 號
好好心理諮商所	鄭植縈諮商心理師	0905270608	屏東市高原街 98 之 2 號 1、2 樓
牧陽心理治療所	石昱棋臨床心理師	08-7328695	屏東市中山路 277 號
安己心理治療所	蘇美卿臨床心理師	0930920640	屏東市民富街 20 巷 13 號
啟初心理治療所	黃心蔓臨床心理師	0975313630	屏東市仁愛路 79 之 2 號
沐芯心理諮商所	葉鄉誼諮商心理師	0937681437	屏東縣屏東市公義街 65 號

### 三、屏東縣精神醫療診所

機構名稱	聯繫窗口	電話	住址
寬心診所	葉芷涵	08-7333555	屏東市中山路 40 號
興安診所	葉芷涵	08-7346666	屏東市自由路 463 號
瑞興診所 (酒癮門診戒治服務)	林文信	08-7378888	屏東市瑞光路 2 段 250 之 1 號
正得身心診所	賴心如	08-7351999	屏東市廣東路 717 號 1-2 樓
得立身心診所	高維聰	08-7660058	屏東市中正路 153 之 3 號 2 樓
泰祥診所	葉芷涵	08-7881777	屏東縣潮州鎮新生路 111 號 3 樓
秦文鎮診所	周惠香	08-8328367	屏東縣東港鎮光復路一段 41 號 1-2 樓
里港晨安診所	王雅慧	08-7756111	屏東縣里港鄉永春村中山路 94 號 1 樓
普生診所	聶東南	08-7751188	屏東縣里港鄉太平村中山路 35 號
中東身心醫美診所	陳心蘭	08-7894225	屏東縣潮州鎮三共里北門路 248 號
心美診所	許立台	08-7072731	屏東縣萬丹鄉和平西路 777 號

### 四、屏東縣精神復健機構

機構類型	機構名稱	聯繫窗口	電話	地址
日間型	春暉社區復健中心	潘秋李	08-7386612	屏東市華山街 32 號 4-5 樓
	美滿社區復健中心	蘇美雲	08-7347799	屏東市崇蘭里廣勝路 189 號
	社團法人中華身心復元協會 附設幸福社區復健中心	林紫妍	08-7324765	屏東市崇蘭里廣勝路 187 號
	大自然社區復健中心	陳淑珍	08-7351215	屏東市莊敬街二段 100 巷 82 號
	榮燦社區復健中心	曾徨謙	08-7517550	屏東市自由路西段 196 號
	康睿社區復健中心	劉育伸	08-7887177	屏東縣潮州鎮北門路 177 號
	康馨社區復健中心	林惠屏	08-7880466	屏東縣潮州鎮南京路南段 45 號
	迦樂醫療財團法人 附設迦樂社區復健中心	謝淑惠	08-7981119	屏東縣新埤鄉進化路 12 之 202 號
	青和社區復健中心	陳昭蓉	08-8356698	屏東縣東港鎮興東路 412 號
	心揚社區復健中心	陳苡榛	08-8320110	屏東縣東港鎮光復路 63 號
	禾群社區復健中心	許几月	08-7517186	屏東縣屏東市自由路西段 186 號

機構類型	機構名稱	聯繫窗口	電話	地址
	樂牧社區復健中心	湯子賢	08-7780368	屏東縣內埔鄉學興路 179 號
	欣樂牧社區復健中心	鍾秉璵	08-7786868	屏東縣內埔鄉平昌街 28 號
住宿型	順安康復之家	郭美玲	08-7629919	屏東縣內埔鄉建興村信義路 752 巷
	屏安醫療社團法人 附設大同康復之家	嚴惠菁	08-7622670 轉 3101	屏東縣長治鄉榮華村信義路 3 巷 7 號
	育陞康復之家	古惠銖	08-8331338	屏東縣新園鄉鹽埔村聖心路 230 之 2 號

#### 五、屏東縣精神護理之家

機構名稱	聯繫窗口	電話	地址
瑞康精神護理之家	李惠貞	08-7622670 轉2115	屏東縣長治鄉信義路 3 巷 5 號 1 樓
屏安醫療社團法人 附設達康精神護理之家	潘慧美	08-7211777 轉201、202	屏東縣麟洛鄉中山路 160 之 1 號 2-6 樓

#### 六、精神醫療院所/機構

機構名稱	聯繫窗口	電話	地址/網址	服務內容
屏基醫療財團法人 屏東基督教醫院	張詠晴	08-7368686	屏東縣屏東市大連路60號 <a href="https://www.ptch.org.tw/">https://www.ptch.org.tw/</a>	1.身心科門診 2.兒童心智特別門診 3.個別(團體)心理治療
寶建醫療社團法人 寶建醫院	吳佳霖	08-7665995	屏東縣屏東市中山路123號 <a href="http://www.paochien.com.tw">www.paochien.com.tw</a>	1.身心科門診 2.個別心理治療
衛生福利部 屏東醫院	黃家嫻	08-7363011	屏東縣屏東市自由路270號 <a href="http://www.pntn.mohw.gov.tw">www.pntn.mohw.gov.tw</a>	1.身心科門診 2.精神科急診 3.兒童心智特別門診 4.急(慢)性病房 5.日間病房 6.個別(團體)心理治療 7.居家治療
屏東榮民總醫院	林美香	08-7557885	屏東縣屏東市崇武里榮總東路1號 <a href="https://www.ptvgh.gov.tw/">https://www.ptvgh.gov.tw/</a>	1.身心科門診 2.兒童心智特別門診 3.個別(團體)心理治療
國軍高雄總醫院 屏東分院附設 民眾診療服務處	鄭慧如	08-7560756	屏東縣屏東市大湖路58巷22號 <a href="http://802.mnd.gov.tw">802.mnd.gov.tw</a>	1.身心科門診 2.精神科急診 3.急性病房 4.居家治療 5.酒癮門診戒治服務

機構名稱	聯繫窗口	電話	地址/網址	服務內容
國仁醫院	林廣泰	08-7223000	屏東縣屏東市民生東路12-2號 <a href="http://www.golden-hospital.com.tw">www.golden-hospital.com.tw</a>	身心科門診
屏安醫療社團法人 屏安醫院麟洛院區	曾汶慈	08-7211777	屏東縣麟洛鄉中山路160-1號 <a href="http://www.pingan.url.tw">www.pingan.url.tw</a>	1.身心科門診 2.個別(團體)心理治療 3.酒癮門診戒治服務
安泰醫療社團法人 安泰醫院	蔡美卉	08-8102993	屏東縣東港鎮中正路一段210號 <a href="http://www.tsmh.org.tw">www.tsmh.org.tw</a>	1.身心科門診 2.精神科急診 3.兒童心智特別門診 4.急性病房 5.個別(團體)心理治療 6.酒癮門診戒治服務
輔英科技大學 附設醫院	鄭蕙如	08-8323146	屏東縣東港鎮中山路5號 <a href="http://www.fy.org.tw">www.fy.org.tw</a>	1.身心科門診 2.兒童心智特別門診 3.日間病房 4.酒癮門診戒治服務
枋寮醫療社團法人 枋寮醫院	吳宥達	08-8789991	屏東縣枋寮鄉中山路139號 <a href="http://mobile.flgh.org.tw">mobile.flgh.org.tw</a>	身心科門診
衛生福利部 恆春旅遊醫院	劉玉鳳	08-8892704	屏東縣恆春鎮恒南路188號 <a href="http://www.hcth.mohw.gov.tw">www.hcth.mohw.gov.tw</a>	身心科門診
恆基醫療財團法人 恆春基督教醫院	鐘舒庭	08-8892293	屏東縣恆春鎮恆西路21號 <a href="http://www.hcch.org.tw">www.hcch.org.tw</a>	身心科門診
佑青醫療財團法人 佑青醫院	蔡明勳	08-7705115	屏東縣內埔鄉建興路218巷19號 <a href="http://www.yochin.org.tw">www.yochin.org.tw</a>	1.身心科門診 2.急(慢)性住院 3.個別(團體)心理治療 4.酒癮門診戒治服務
屏安醫療社團法人 屏安醫院	曾汶慈	08-7622670	屏東縣長治鄉信義路129號 <a href="http://www.pingan.url.tw">www.pingan.url.tw</a>	1.身心科門診 2.急(慢)性住院 3.個別(團體)心理治療 4.居家治療
屏東榮民總醫院 龍泉分院	林美香	08-7704115	屏東縣內埔鄉昭勝路安平1巷1號 <a href="http://www.vhlc.gov.tw">www.vhlc.gov.tw</a>	1.身心科門診 2.兒童心智特別門診 3.精神科急診 4.急(慢)性病房 5.個別(團體)心理治療 6.居家治療
迦樂醫療財團法人 迦樂醫院	張美娟	08-7981511	屏東縣新埤鄉進化路12-200號 <a href="http://caloh.org.tw">caloh.org.tw</a>	1.身心科門診 2.急(慢)性病房 3.個別(團體)心理治療 4.居家治療 5.酒癮門診戒治服務

## 七、精神病友社區資源

精神病友多元社區生活方案			
服務內容	社區居住服務、就業能力培力及轉介就業服務、自主生活指導服務、同儕支持團體活動、家庭支持服務。		
機構名稱	聯繫窗口	電話	地址
康睿社區復健中心	劉育伸主任	08-7887177	潮州鎮北門路 177 號
康馨社區復健中心	林惠屏主任	08-7880466	潮州鎮南京路南段 45 號
精神病病人及家庭支持服務方案			
服務內容	專線電話諮詢服務、家庭支持服務、家庭支持團體、資源需求輔導。		
機構名稱	聯繫窗口	電話	地址
屏安醫療社團法人屏安醫院	曾汶慈 社工室主任	08-7624306	長治鄉信義路 129 號
精神病病人社區居住方案			
服務內容	社區居住服務、租屋服務、家庭支持服務、家庭支持團體、自主生活指導及健康管理、轉介就業服務。		
機構名稱	聯繫窗口	電話	地址
迎樂醫療財團法人迎樂醫院	張美娟副院長/ 董榮銘社工	08-7981511	新埤鄉進化路 12 之 200 號

## 八、全國關懷專線

資源名稱	電話
安心專線	1925
生命線	1995
張老師專線	1980
男性關懷專線	0800-013-999
毒品防制諮詢專線	0800-770-885
家庭照顧者關懷專線	0800-507-272
孕產婦關懷諮詢專線	0800-870-870
踴躍少年專線	0800-001-769